

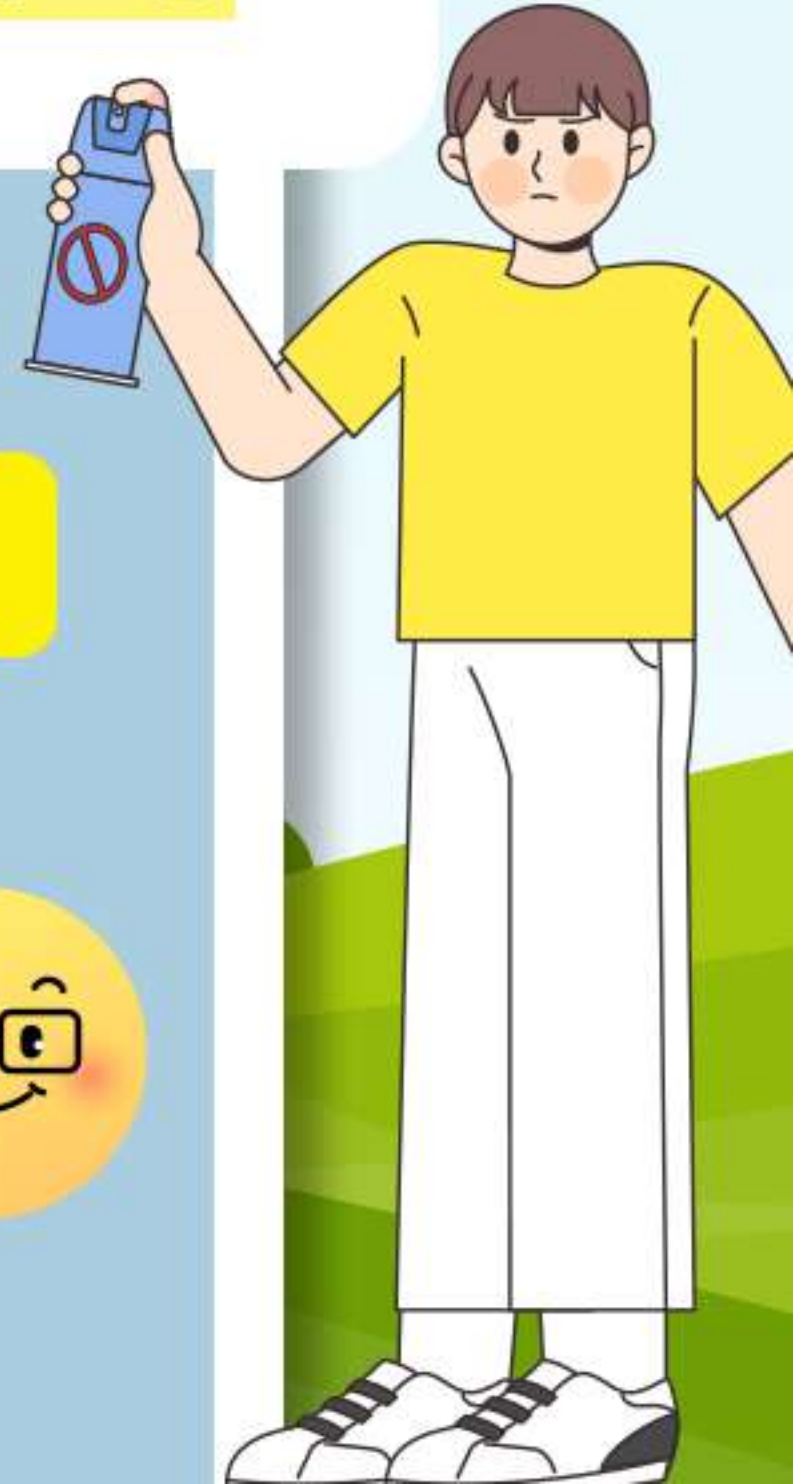
띵동 이달의 건강소식



모기 물림 주의!

모기 매개 감염병 예방수칙

Ch+ 대한민국 질병관리청 **친구추가**



종류에는 무엇이 있나요?

예방법은 무엇인가요?



땡땡 이달의 건강소식 | 모기 매개 감염병 예방수칙



모기 매개 감염병에는 어떤 것이 있나요?

국내에서 발생하는 모기 매개 감염병은 **말라리아**와 **일본뇌염**이 대표적입니다.



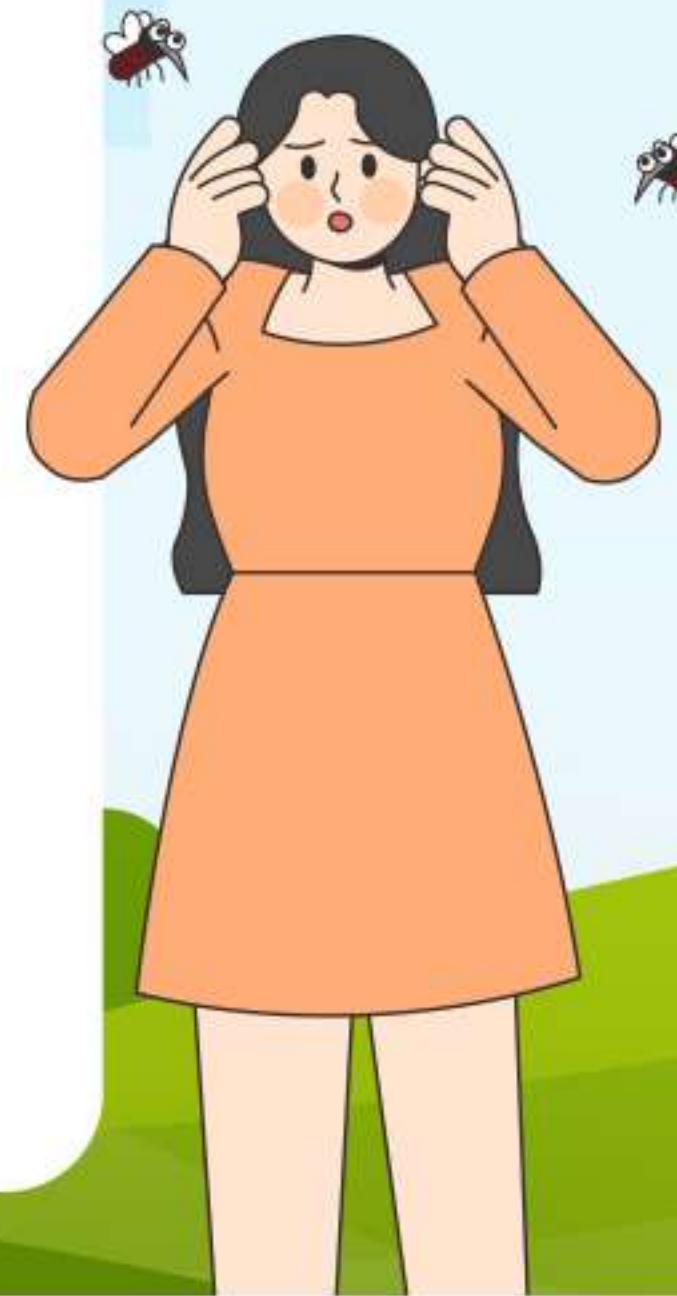
얼룩날개모기류
- 말라리아



집모기류
- 일본뇌염, 웨스트나일열



숲모기류
- 뎅기열, 황열, 치쿤구니아열,
지카바이러스 감염증

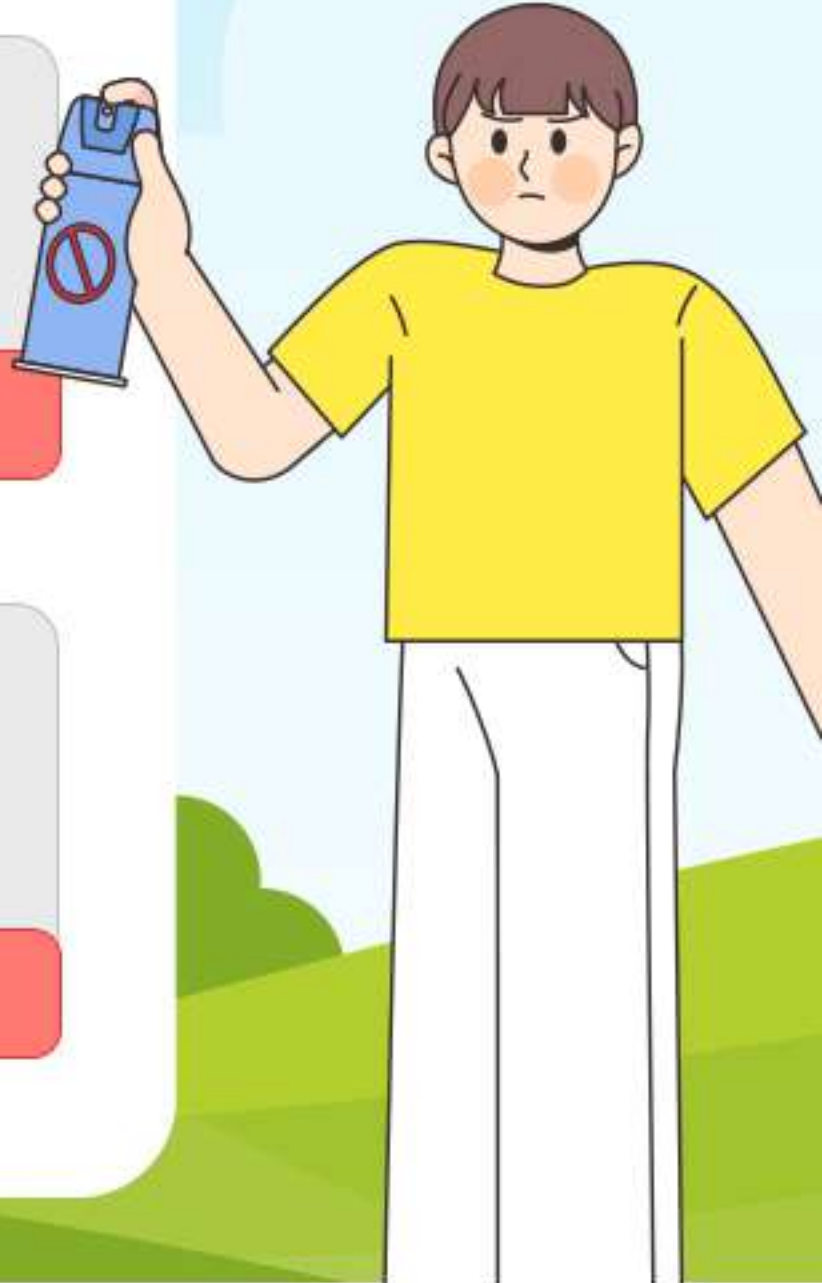


띵동 이달의 건강소식 | **모기 매개 감염병 예방수칙**



국내 말라리아의 증상은 무엇인가요?

초기에는 **오한, 발열, 발한** 등이 나타나고, 48시간 주기로 반복됩니다.

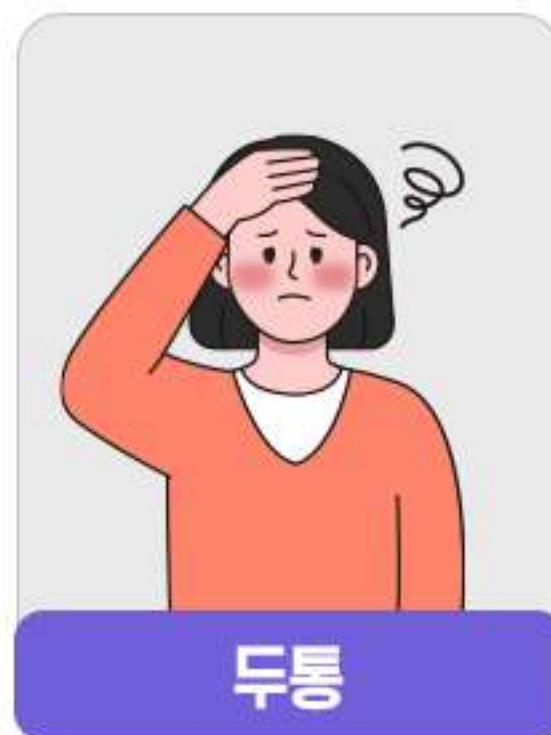
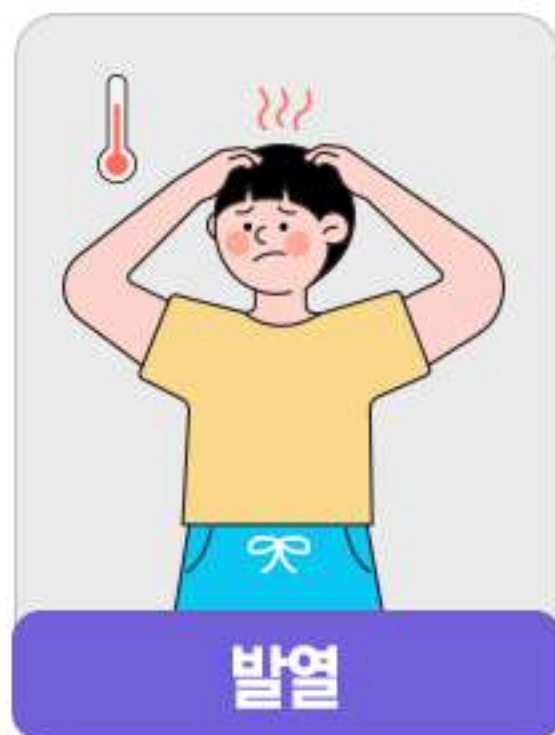
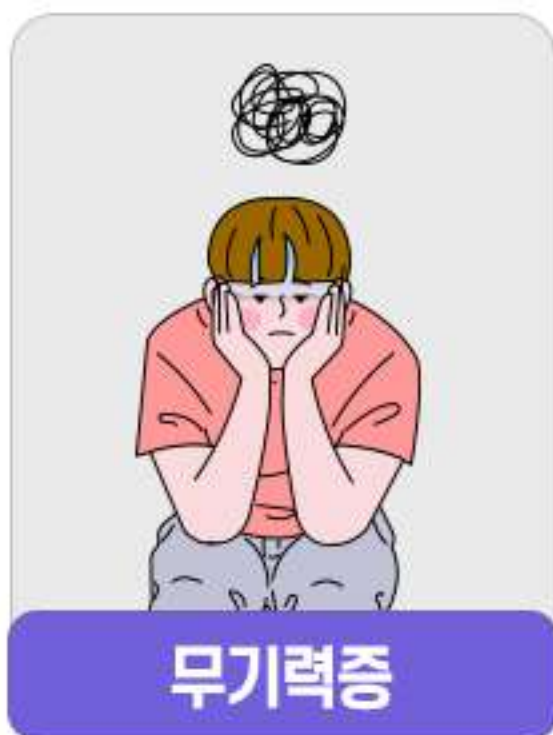


땡땡 이달의 건강소식 | **모기 매개 감염병 예방수칙**

일본뇌염의 증상은 무엇인가요?

일본뇌염에 감염된 모기에 물린 후
5~15일 이후 증상이 나타납니다.

대부분 **무증상**이거나 **무기력증, 발열** 증상을 보이며
 종종 **두통, 복통, 구토** 등이 나타날 수 있습니다.



땡땡 이달의 건강소식 | 모기 매개 감염병 예방수칙



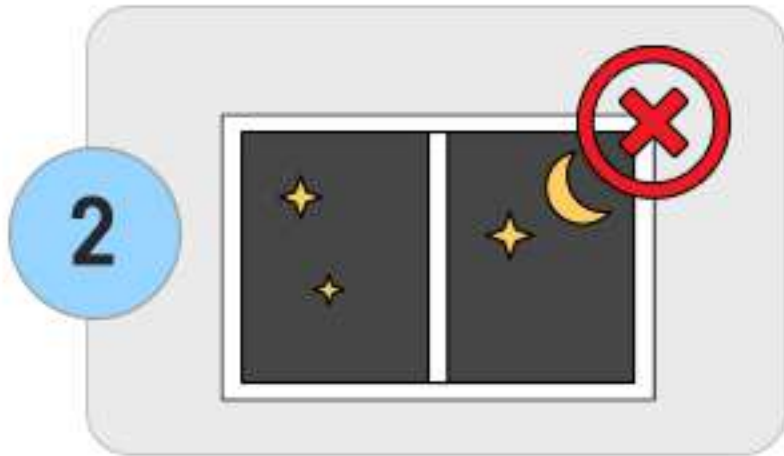
모기 매개 감염병 예방수칙은 무엇일까요?



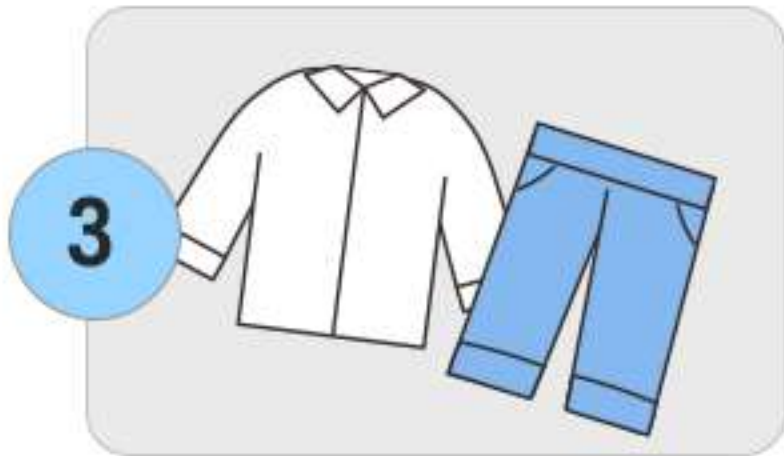
질병관리청



3~4시간 간격으로
기피제 사용하기



야간 야외활동 자제하기



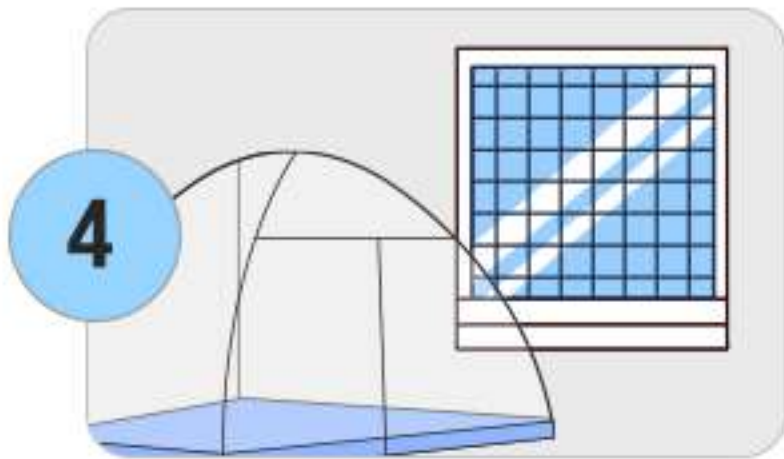
야간 야외활동 시
밝은색 긴 옷 착용하기



띵동 이달의 건강소식 | **모기 매개 감염병 예방수칙**



모기 매개 감염병 예방수칙은 무엇일까요?



모기장 사용 및
구멍 난 **방충망 확인**하기



고인 물 제거하기



향수·화장품 자제하기





띵동 이달의 건강소식

“



모기 매개 감염병에 대한
더 자세한 내용은 **질병관리청 누리집**
(<http://www.kdca.go.kr>),

매달 새로운 건강 지식을 알려주는
이달의 건강소식은
카카오톡 채널 ‘대한민국 질병관리청’을
추가하고 메시지로 받아보세요

”



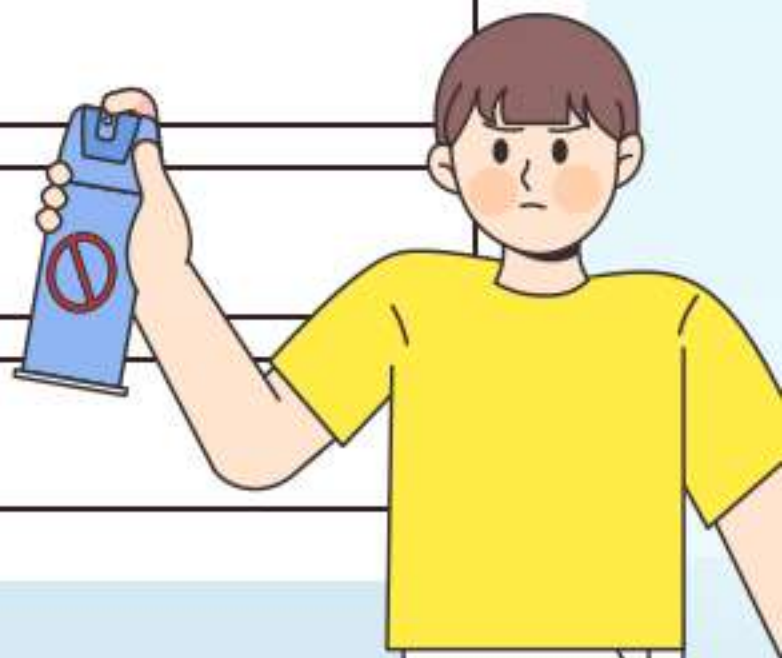
땡땡 이달의 건강소식 | 모기 매개 감염병 예방수칙

이달의 건강소식 퀴즈 이벤트!



모기 매개 감염병 예방수칙이 **아닌** 것은?

- 1 밝은색 긴 옷 착용하기
- 2 구멍 난 방충망 확인하기
- 3 진한 향수를 뿌려 모기 퇴치하기
- 4 고여 있는 물 제거하기



퀴즈의 정답을 댓글로 남기고, 구글폼을 작성해 주세요!
추첨을 통해 정답을 맞으신 50분께 커피 기프티콘을 드립니다!

이벤트 기간 6.27(금) ~ 7.13.(일)

당첨자 발표 7.18.(금) *당첨자 대상 개별연락



+ ※ 본 이벤트는 게시물 댓글을 통해 참여 가능합니다.